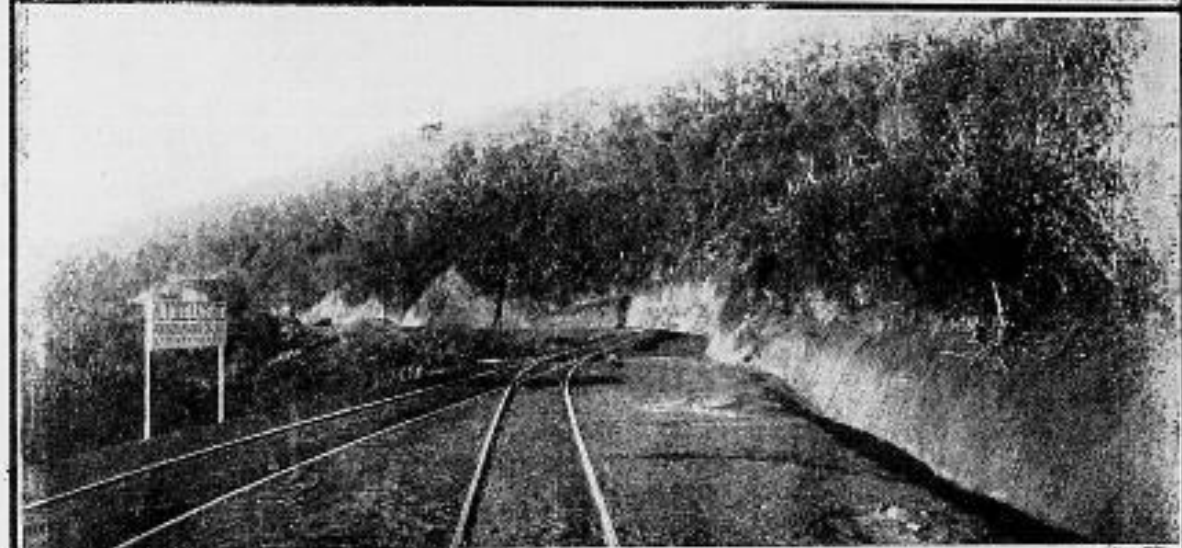
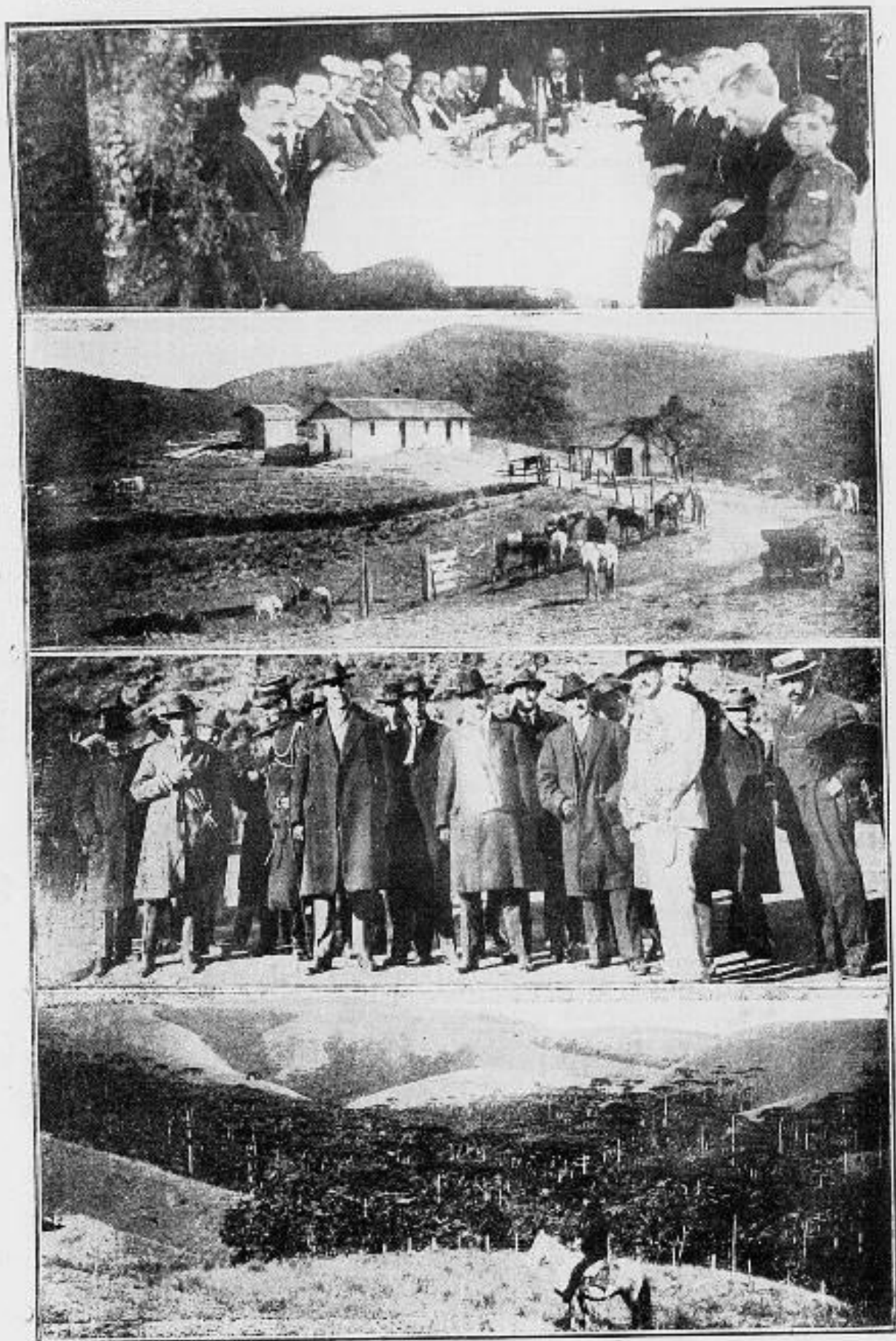


EXCURSÃO PRESIDENCIAL A' ESTRADA DE FERRO DOS CAMPOS DO JORDÃO



1 — A chegada da comitiva à estação do Lageado, na estrada dos Campos do Jordão. 2 — Um trecho da Estrada, no Alto da Serra. 3 — Uma linda paisagem da Estrada.

EXCURSÃO PRESIDENCIAL A' ESTRADA DE FERRO DOS CAMPOS DO JORDÃO



1 — Almoço oferecido ao sr. presidente do Estado pelo deputado João Martins, na fazenda "Correntinos". 2 — Vista geral da Fazenda. 3 — Grupo apanhado no alto da Serra da Mantiqueira. 4 — Panorama nos Campos do Jordão.

EXCURSÃO PRESIDENCIAL A' ESTRADA DE FERRO DOS CAMPOS DO JORDÃO



1 — Recepção na Escola de Pharmacia, em Pindamonhangaba. 2 — Um trecho da Estrada dos Campos do Jordão. 3 — Banquete oferecido pela Municipalidade de Pindamonhangaba ao sr. presidente do Estado. 4 — Villa Velha, nos Campos do Jordão.