

# Ferrovias faz 80 anos em plena atividade

*Estrada de Ferro Campos do Jordão liga desde 1914 Pindamonhangaba à Serra da Mantiqueira*

JOÃO CARLOS DE FARIA  
Especial para o Estado

**P**INDAMONHANGABA — Inaugurada em novembro de 1914, a Estrada de Ferro Campos do Jordão acaba de completar 80 anos como uma das únicas ferrovias regionais ainda em funcionamento no Estado. Hoje, ela serve tanto aos moradores da zona rural da região quanto aos grupos de turistas que visitam Campos do Jordão.

A idéia de construir uma estrada de ferro entre Pindamonhangaba e Campos do Jordão foi dos médicos sanitaristas Emílio Marcondes Ribas e Victor Godinho. A ferrovia, conforme o projeto dos dois médicos, serviria para transportar os doentes de tuberculose até a Vila de Campos do Jordão, localizada na Serra da Mantiqueira, a 1.700 metros de altitude.

Em novembro de 1910, o então presidente da Província de São Paulo, Albuquerque Lins, autorizou a construção da estrada de ferro. Ela foi inaugurada em 1914, com bitola de 60 centímetros. Em 1918, a ferrovia ganhou bitola maior, de 1 metro, e um ramal até

São Bento do Sapucaí. A estrada era percorrida por trens impulsionados a vapor e depois a gasolina, mas em dezembro de 1924 passou a ter carros movidos a eletricidade.

Aos poucos Campos do Jordão foi deixando de ser apenas uma estância de tratamento de tuberculosos e se tornou uma cidade turística, atraindo visitantes e investimentos de várias regiões. A partir de 1970, a ferrovia passou a

oferecer aos turistas uma fascinante viagem pelas paisagens da Serra da Mantiqueira.

Apesar disso, mantém até hoje o transporte suburbano, numa linha que liga a cidade de Pindamonhangaba até o Rio Piracua-  
ma, onde fica o Balneário do Reino das Águas Claras, que também pertence ao complexo turístico da ferrovia. Como antigamente, a ferrovia ainda serve para o transporte de moradores da zona

rural, que a utilizam para ir à cidade.

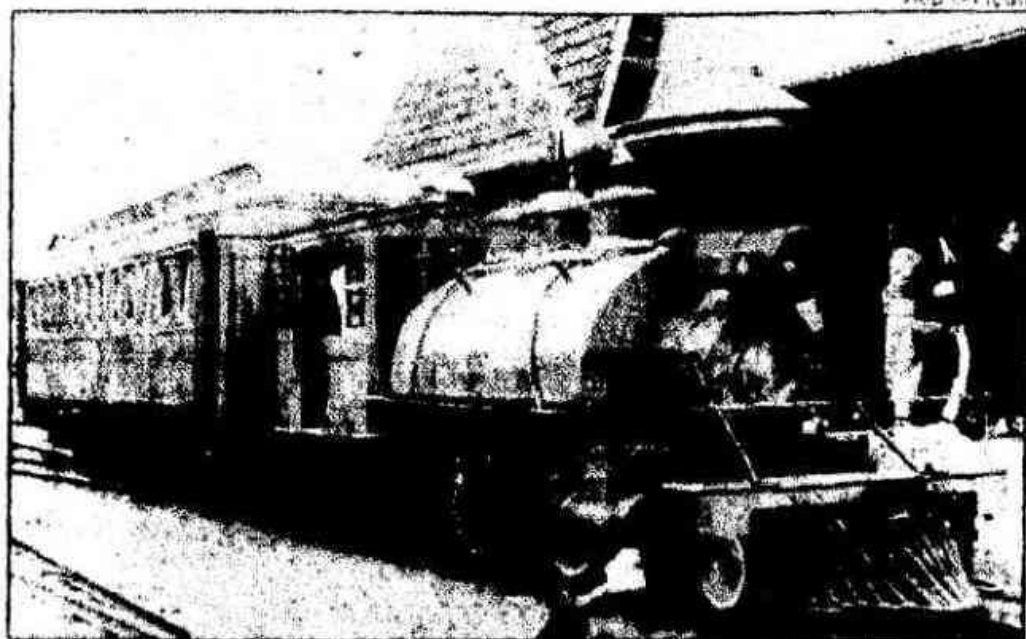
Nos fins de semana e feriados, a Estrada de Ferro Campos do Jordão oferece uma viagem turística com paradas no Balneário do Reino das Águas Claras, onde personagens de Monteiro Lobato, feitos em cerâmica por artesãos locais, decoram uma área de lazer com muito verde e piscinas de águas frias do Rio Piracua-  
ma. O trem passa pelo mirante de Nossa Senhora Auxiliadora, em Santo Antônio do Pinhal e pelo ponto ferroviário mais alto do País, junto à Parada Caciue, com 1.743 metros de altitude.

As viagens são feitas em confortáveis **automotrices elétricas**, construídas nas oficinas da própria ferrovia, dotadas de serviço de bordo, som ambiente e guia turístico.

Além da viagem, de 47 quilômetros e com cerca de 3 horas de duração, a Estrada oferece outros roteiros entre Campos do Jordão e Santo Antônio do Pinhal, além dos trenzinhos urbanos, que ligam o bairro de Capivari à Estação São Cristóvão, em Campos do Jordão.

As informações sobre horários e preços das viagens podem ser obtidas nas estações de Pindamonhangaba ou Campos do Jordão, onde também são feitas as reservas antecipadas.

**T**REM CHEGA  
A 1.743  
METROS DE  
ALTITUDE



*Iniciativa de sanitaristas: trem servia para transportar doentes*