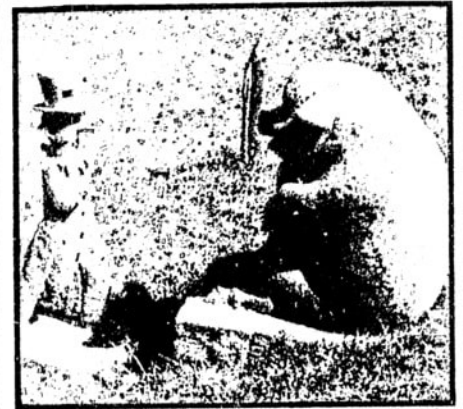
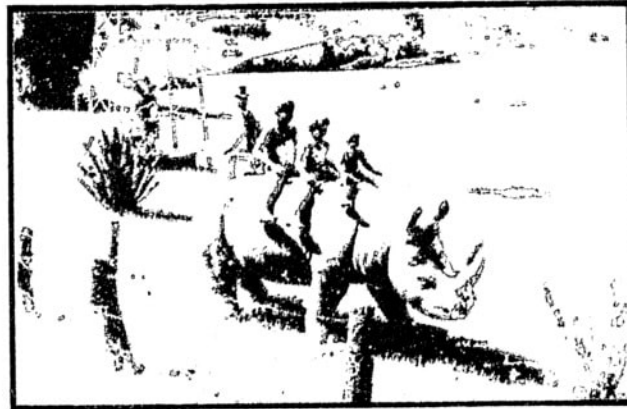


No Vale, o Mundo Encantado de Lobato



Um excelente empreendimento no setor de turismo vem sendo implantado pela Estrada de Ferro Campos do Jordão, Secretaria de Turismo no Vale do Paraíba, mais precisamente às margens da estrada que liga Pindamonhangaba a Campos do Jordão, na estação denominada Piracuama. Trata-se do "Mundo Encantado de Monteiro Lobato", criado no balneario Reino das Águas Claras.

Distante pouco mais de 20 quilômetros da via Dutra, o Mundo Encantado oferece fácil acesso ao turista, além de um belo passeio pela região serrana, completado pela paisagística "viagem" no trenzinho que liga Pinda a Campos.

No balneario, já muito conforto, belas paisagens e facilidades para quem quer passar lá o dia, fazendo sua própria refeição nas churrasqueiras que existem à disposição dos visitantes.

O mundo Encantado de Monteiro Lobato é hoje uma verdadeira paraíso para as crianças. Espalhadas pela área, lá estão 33 imagens que representam personagens das histórias infantis, como Jeca Tatu, Narizinho, Dona Benta, Saci, Negrinho do Pastoreiro, Mula Sem Cabeça e muitos outros. As margens da represa, "mirando-se" nas águas, está a imagem de Iara, a "Deusa das Águas".

As figuras são todas em cerâmica oca, feitas pelo artista pindense José Pyles, auxiliado por seus colegas João Ferreira e Ferreira Leite.

Embora ainda inacabado, este empreendimento da EFCJ vem recebendo milhares de visitantes nos fins de semana, principalmente escolares, que para lá são levados por seus pro-

fessores para verem de perto os personagens dos seus sonhos infantis. Para esses, a Estrada oferece preços especiais nas passagens.

Além de uma pequena taxa de manutenção, ninguém paga mais nada para visitar o Mundo Encantado e usufruir do conforto e das belezas do balneario de Águas Claras.

Anualmente, durante o mês de agosto a Estrada de Ferro Campos do Jordão oferece condições especiais nos estudantes, além de um prêmio para o melhor trabalho feito por eles sobre "O folclore na obra literária de Monteiro Lobato".

COMO CHEGAR

Todas as vias de acesso ao balneario do Reino das Águas

TEXTO E FOTOS DE RICARDO COSTA

Claras são confortáveis, tanto para quem tem condução própria como para os que dependem de ônibus. Estes poderão ir até a estação de Pindamonhangaba e lá tomar o trenzinho da EFCJ para levar a Campos do Jordão. São dois os tipos de trens: um de passageiros cuja passagem custa Cr\$ 10,00, incluindo consumo de refrigerantes ou uísque e serviço de comissária; e outro para crianças com preço mais baixo e viagem mais demorada.

Até a estação de Piracuama, onde fica o balneario, o tempo de viagem é de 30 minutos; até Campos, 2 horas. Os trenzinhos sobem a 2 mil metros de altitude e oferecem magníficas paisagens aos seus passageiros. Do ponto mais alto (Alto de São João), nos dias claros, pode-se avistar 10 cidades do Vale do Paraíba.