

# Miniferico para S. Bernardo

RICARDO COSTA  
Correspondente

O diretor da Estrada de Ferro Campos do Jordão, sr. Dorival de Carvalho, informou que, por determinação do secretário do Turismo, funcionará em breve, na Cidade das Crianças, em São Bernardo do Campo, um miniferico idêntico ao existente no Morro do Elefante, em Campos do Jordão.

O miniferico de São Bernardo do Campo está localizado no Parque Infantil da Cidade das Crianças e terá 300 metros de extensão, com uma altura de 12 metros, custando 800 mil cruzeiros.

A inauguração dar-se-á nos próximos dias uma vez que os trabalhos já se encontram em fase final. O secretário de Turismo, sr. Pedro de Magalhães Padilha, estará presente a solenidade.

JUNTA DE TRABALHOS  
A Câmara Municipal apro-

vou requerimento do vereador José Ramos de Brito, dirigido ao presidente do Tribunal Regional do Trabalho (2.ª Região, São Paulo), sr. Homero Diniz Gonçalves, solicitando a instalação da Segunda Junta de Conciliação e Julgamento neste município.

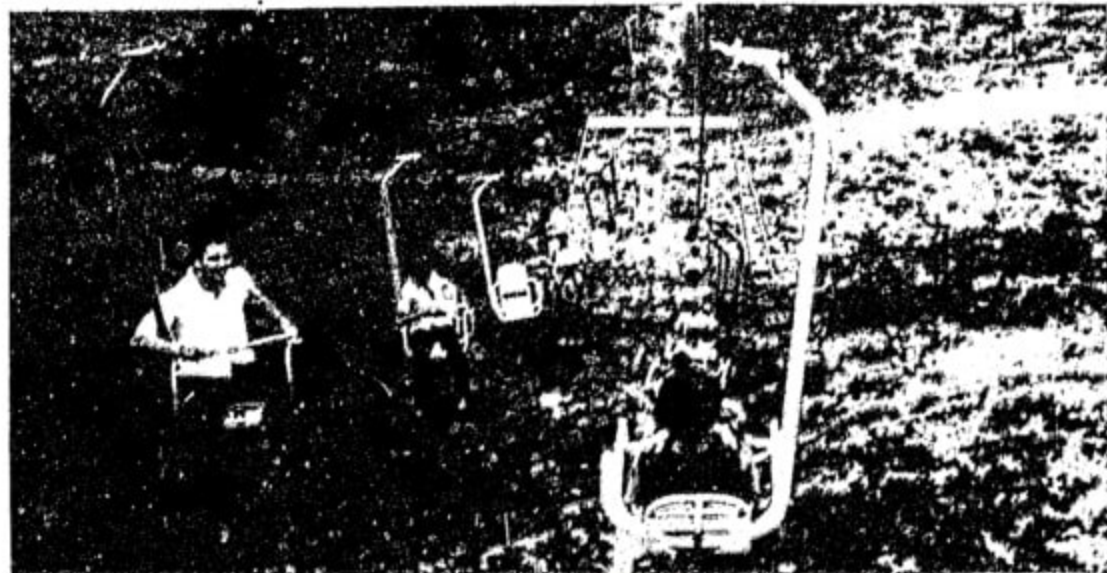
Na justificativa, o vereador diz que São Bernardo "é uma das maiores concentrações urbanas do Estado, abrigando milhares de trabalhadores no comércio e na indústria, exigindo da Justiça Trabalhista esforço sobre-humano, sendo inconcebível contar-se apenas com uma Junta sobrecarregada de processos, sem elementos humanos para dar vazão ao trabalho".

Informa ainda que em 1971 foram distribuídos três mil processos pela junta que funciona na cidade, quando a lei 5.630/70 estipula o máximo de 1.500 e que, ultimamente esse número, passa a exigir a criação de nova junta.

CARTÓRIO ELEITORAL

O prefeito Aldino Pinotti, acolhendo propositura do vereador Antonio Dias Amorim, enviou ofício ao edil Americo de Moraes, presidente da Câmara local, informando que manteve entendimentos com o Juiz Eleitoral da Comarca de São Bernardo, a fim de que o cartório eleitoral bernardense permaneça aberto no horário noturno até o encerramento das inscrições para as próximas eleições municipais, a 15 de novembro.

Finalizando seu despacho, o prefeito afirma que "já autorizamos o Departamento de Pessoal a considerar devidamente, como extraordinários, os serviços a serem prestados por funcionários do cartório eleitoral, em atendimento a novos eleitores, conforme comunicado por ofício n.º 283/72".



O miniferico será idêntico ao de Campos do Jordão. Só que o de São Bernardo terá