

# Estancia fica mais perto Também os trens de luxo

De acordo com o plano da Secretaria dos Transportes, a nova rodovia BR-383, partindo de Pindamonhangaba a Campos do Jordão, seguindo em parte o traçado da estrada de ferro, terá extensão de 40 quilômetros por 14 de largura. A altura de km 23, perto da Estação de Piracuama, a rodovia se bifurcará, alcançando simultaneamente Tremembé-Taubaté e Pindamonhangaba. Esta bifurcação vem sendo o maior atrativo para os turistas cariocas, mineiros e fluminenses, que economizarão cerca de 140 quilômetros de percurso. Ao invés de viajarem até São José dos Campos para depois ganhar o rumo da estância, poderão entrar diretos na nova estrada, na altura de Pindamonhangaba, desviando-se da rodovia Presidente Dutra.

Além destas alternativas oferecidas as turistas cariocas e fluminenses, os meios poderão alcançar Campos do Jordão tomando a estrada municipal construída pela Prefeitura de Piquete, na altura da entrada deste município, quando se vem do sul de Minas. Esta estrada tornou-se viável economicamente, uma vez que servirá de elo de ligação entre a Via Dutra, através de Campos do Jordão ou Piquete,

com as estâncias minerais e cidades históricas de Minas.

A importância deste trecho rodoviário é tal que o governo do Estado já mandou executar estudos de viabilidade econômica a fim de integrá-lo no sistema rodoviário estadual. Assim a região valeparaibana irá ligar-se ainda a região turística de Minas Gerais através de boas estradas.

## RECAPEAMENTOS

Importante via de acesso para Campos do Jordão, é a rodovia que sai de São José dos Campos, numa extensão de 83 quilômetros que vem sendo totalmente recapeada. Apesar do trabalho o trânsito também continua normal, como na rodovia Pindamonhangaba-Campos do Jordão. Nestas duas estradas o turista desfruta de um panorama maravilhoso proporcionado pela magnífica paisagem serrana.

Outra rodovia que também leva à estância de Campos do Jordão é a estrada que o prefeito de Guaratinguetá, Rafael Americo Ranieri, concluiu há cerca de um ano. A exemplo da rodovia que liga Piquete a Campos do Jordão, esta também deverá fazer parte do sistema viário do Estado.

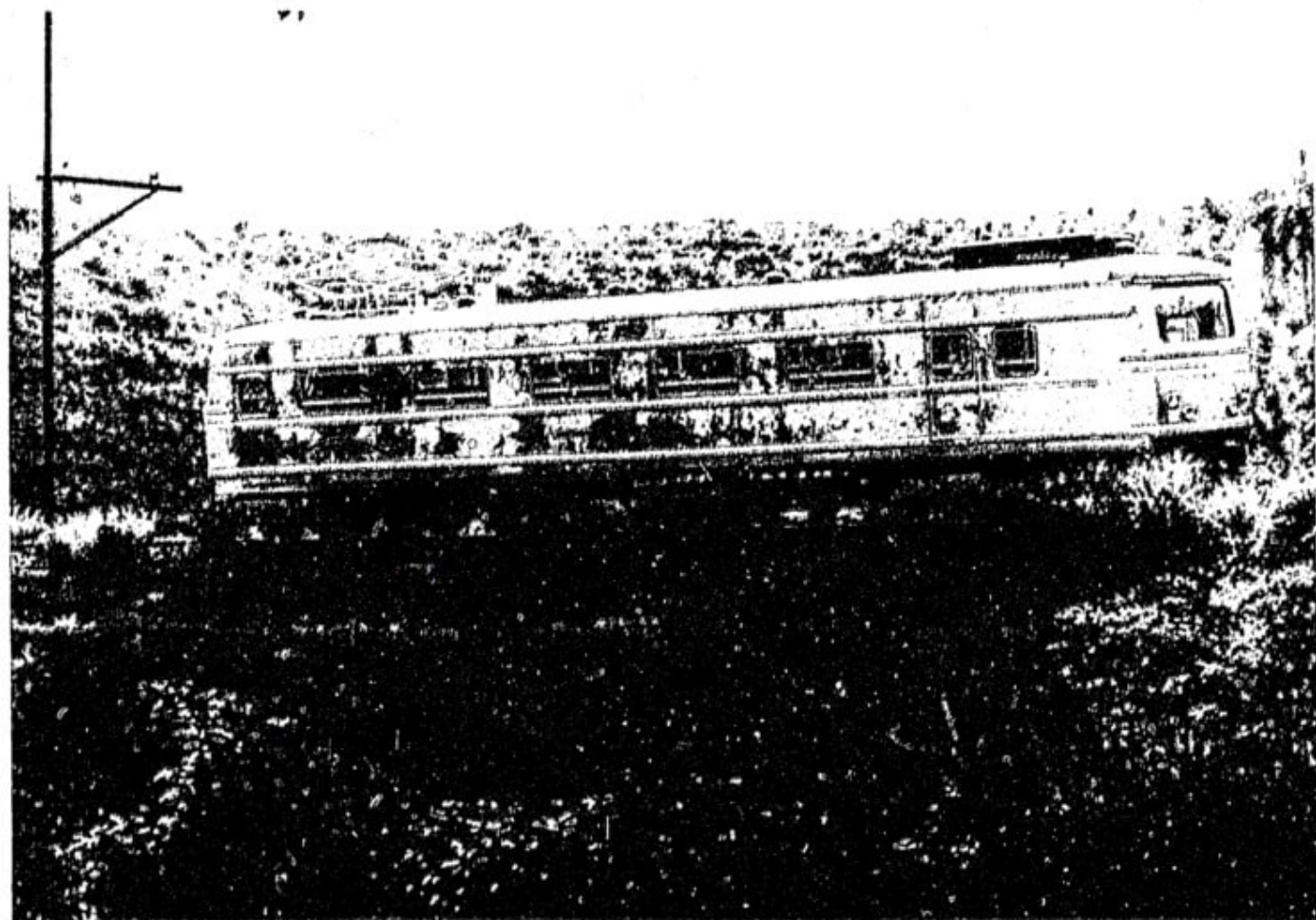
Para quem deseja passar alguns dias em Campos do Jordão o melhor mesmo é viajar até Pindamonhangaba e lá pegar uma automotriz de luxo rumo a Campos do Jordão, tranquilamente, pois o carro seguirá também imediatamente numa prancha especial para este tipo de transporte. Os trens de luxo, construídos especialmente para o transporte de turistas, são aparelhados com serviço de bordo, servem-se uísque, refrigerantes, salgadinhos etc. Há música em som estereofônico, ar condicionado e uma recepcionista de bordo vai explicando os pontos pitorescos da viagem, as altitudes máximas, detalhes sobre o balneário "Mundo Encantado de Monteiro Lobato". O trem é mais rápido que os demais que fazem a mesma linha. Normalmente o trem de luxo da Estrada de Ferro Campos do Jordão mantém apenas um horário partindo de Pindamonhangaba, às 10h40, retornando de Campos do Jordão às 15 horas. Nas temporadas mais um trem de luxo entra em circulação, saindo às 7h10 de Campos do Jordão para Pindamonhangaba e às 18h10 em sentido contrário.

Além destas auto-motrizes especiais, circulam também, nas temporadas, o vagão-bi-

blioteca, onde o turista encontrará um salão para leitura, mesa para rascunho e obras completas de diversos escritores brasileiros, principalmente de Monteiro Lobato, patrono da biblioteca sobre trilhos. O vagão biblioteca permanecerá no balneário "Reino das Águas Claras", no "Mundo Encantado de Monteiro Lobato", na estação de Piracuama.

## ONIBUS DIRETO

Outro meio de transporte para Campos do Jordão são os ônibus do expresso Mantiqueira (única empresa nesta linha), que saem direto de São Paulo com destino a esta estância turística nos seguintes horários: 6, 8, 10, 14, 16 e 18 horas, da plataforma número sete. Esta empresa mantém também horários diretos de São José dos Campos a Campos do Jordão com as seguintes partidas: 7 e às 15 horas, além dos horários intermediários feitos pelos carros que saem de São Paulo. Havendo lugares, pegam passageiros nesta cidade. O tempo de viagem é de 4 horas, sendo uma e meia de São Paulo a São José dos Campos e duas e meia no resto do percurso.



O trem de luxo com refeições e até uísque a bordo