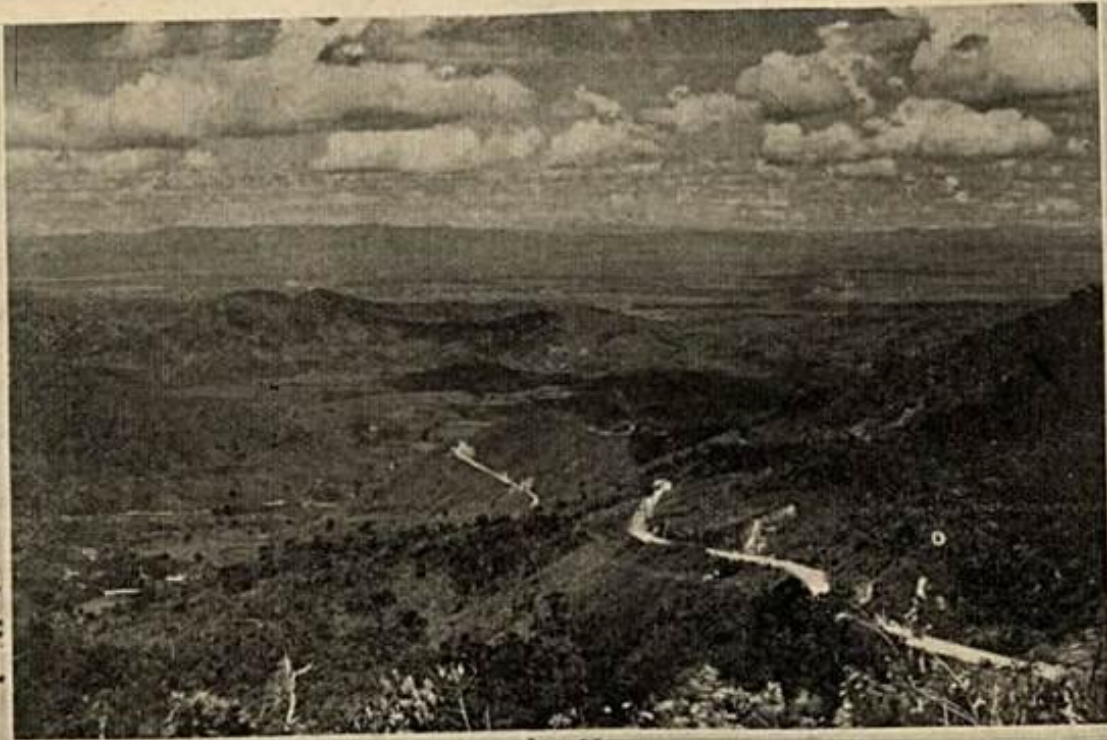


CAMPOS DO JORDÃO

Uma vista panorâmica de grande beleza no Estado de São Paulo, da E. F. Campos do Jordão, desenvolvimento no trecho "caracol", 1.100 metros acima do nível do mar. Ao fundo, o valle do Parahyba, e as cidades de Pindamonhangaba, Tremembé e Taubaté.



Em baixo, nos kilometros 20 e 30 da mesma estrada, 1.300 metros acima do nível do mar. O verde destas paisagens não tem nome, quando o sol descama, a, vermelho, por traz dos montes, lembrando a morte gloriosa de um bandeirante do ideal.

